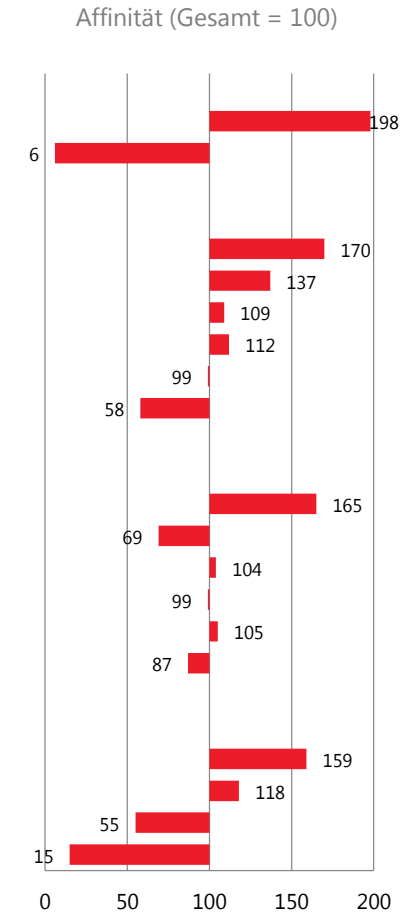
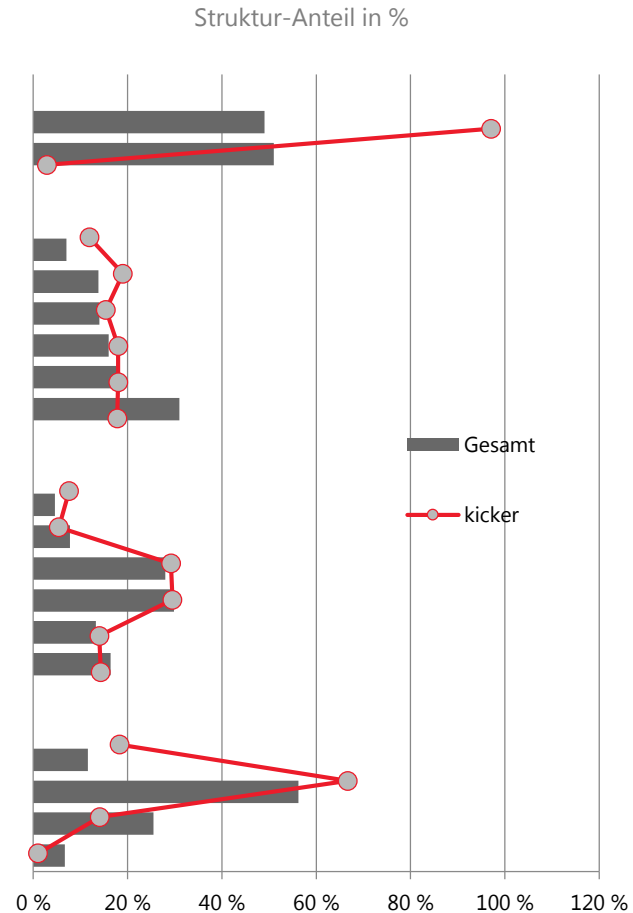




## Demographie

Angaben in Mio.

	Gesamt	kicker
<b>Basis:</b>	70,09	3,07
<b>Geschlecht:</b>		
Männlich	34,35	2,98
Weiblich	35,74	0,09
<b>Alter des Befragten:</b>		
14-19 Jahre	4,90	0,36
20-29 Jahre	9,68	0,58
30-39 Jahre	9,83	0,47
40-49 Jahre	11,22	0,55
50-59 Jahre	12,74	0,55
60 Jahre und Älter	21,71	0,55
<b>Ausbildung des Befragten:</b>		
Schüler in allgemeinbildender Schule	3,25	0,23
Hauptschulabschluss ohne Lehre	5,47	0,16
Hauptschulabschluss mit Lehre	19,64	0,90
Weiterf. Schule ohne Abitur, Mittl. Reife	20,87	0,91
Fach-/ Abitur ohne Studium	9,35	0,43
Fach-/ Abitur mit Studium	11,51	0,44
<b>Berufstätigkeit des Befragten:</b>		
Lehrling, Schüler, Student	8,05	0,56
berufstätig	39,46	2,05
Rentner, Pensionär	17,86	0,43
nicht berufstätig, k. A.	4,72	0,03

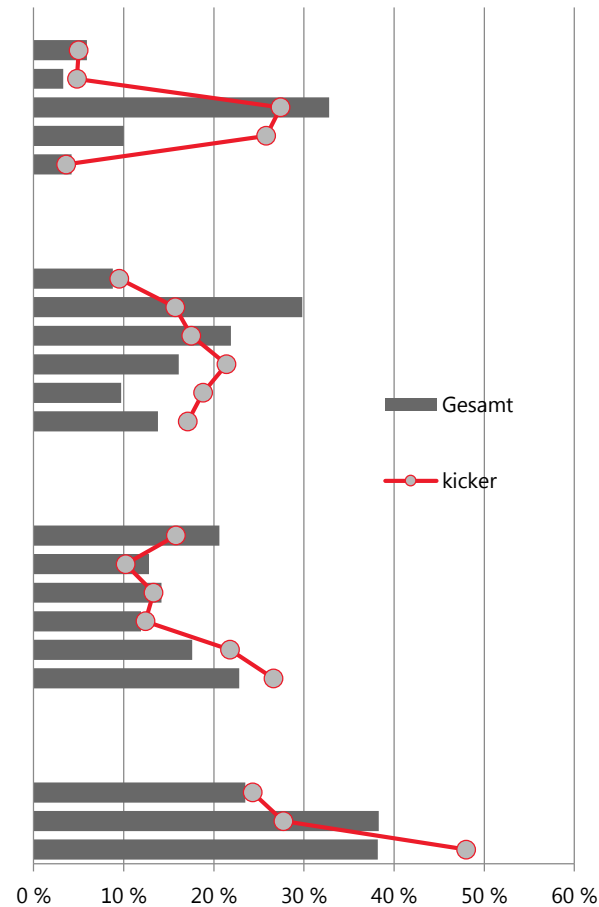


## Demographie

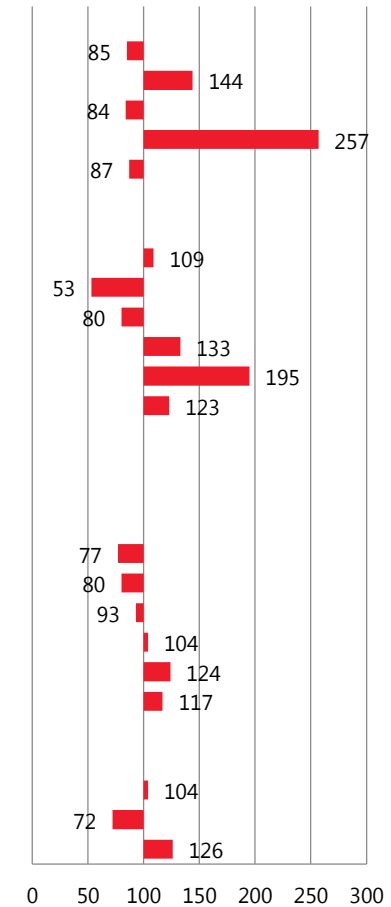
Angaben in Mio.

	Gesamt	kicker
<b>Basis:</b>	70,09	3,07
<b>Jetziger Beruf des Befragten:</b>		
Selbständig/Freiberufler	4,16	0,15
leitende Angestellte/Beamte	2,33	0,15
sonstige Angestellte/Beamte	22,99	0,84
Leit. Arbeiter/Facharbeiter	7,04	0,79
sonstige Arbeiter	2,93	0,11
<b>Nettoeinkommen des Befragten:</b>		
kein eigenes Einkommen	6,14	0,29
bis unter 750 € bis unter 1.000€	20,88	0,48
1.000 € bis unter 1.500 €	15,35	0,54
1.500 € bis unter 2.000 €	11,27	0,66
2.000 € bis unter 2.500 €	6,77	0,58
2.500 € und mehr	9,69	0,52
<b>Haushaltsnettoeinkommen:</b>		
bis unter 1.500 €	14,44	0,48
1.500 € bis unter 2.000 €	8,99	0,31
2.000 € bis unter 2.500 €	9,99	0,41
2.500 € bis unter 3.000 €	8,34	0,38
3.000 € bis unter 4.000 €	12,35	0,67
4.000 € und mehr	15,99	0,82
<b>Personen im Haushalt gesamt</b>		
1 Person	16,47	0,75
2 Personen	26,83	0,85
3 Personen oder mehr	26,80	1,47

Struktur-Anteil in %



Affinität (Gesamt = 100)

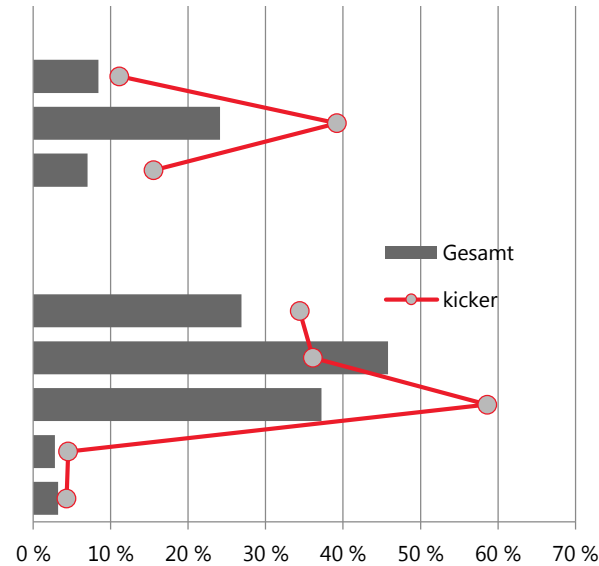


Freizeitverhalten

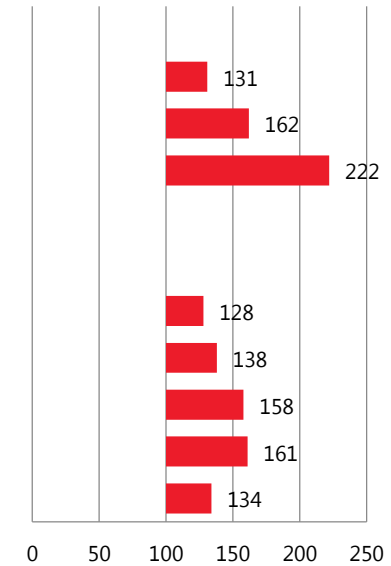
Angaben in Mio.

	<b>Gesamt</b>	<b>kicker</b>
<b>Basis:</b>	70,09	3,07
<b>Freizeitverhalten des Befragten</b>		
<b>-mehrmals in der Woche</b>		
Basteln, heimwerken, d-i-y	5,91	0,34
Fitness, Sport treiben	16,92	1,20
Ausgehen (Restau., Disco, etc.)	4,89	0,48
<b>Freizeitverhalten des Befragten</b>		
<b>-mind. Mehrmals im Monat</b>		
Basteln, heimwerken, d-i-y	18,88	1,06
Fitness, Sport treiben	32,11	1,94
Ausgehen (Restau., Disco, etc.)	26,08	1,80
Ins Kino gehen	1,94	0,14
Theater, Konzert, Kulturveranstaltung	2,27	0,13

Struktur-Anteil in %



Affinität (Gesamt = 100)

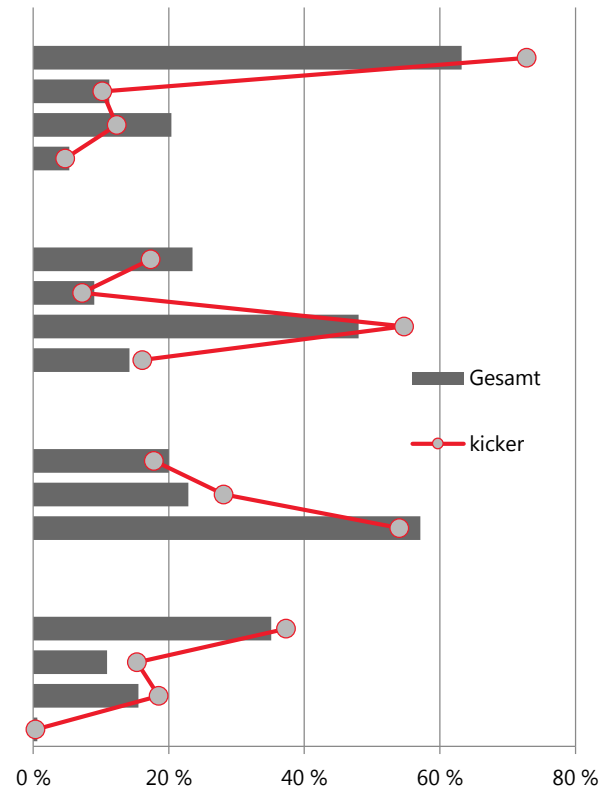


Reiseverhalten

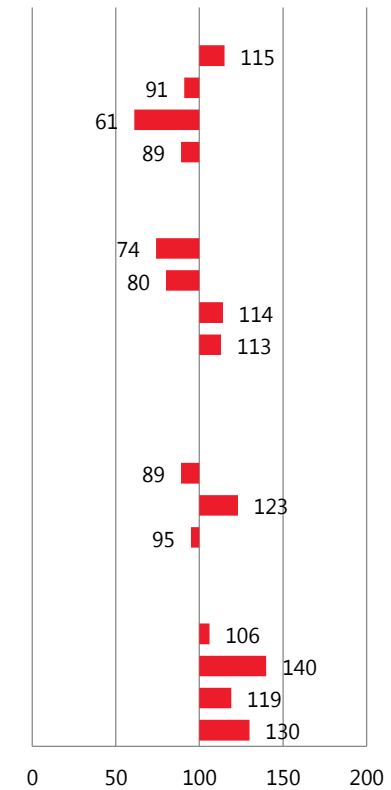
Angaben in Mio.

	Gesamt	kicker
<b>Basis:</b>	70,09	3,07
<b>Letzte größere Ferienreise:</b>		
innerhalb der letzten 12 Monate	44,31	2,23
1-2 Jahre her	7,82	0,31
länger her	14,27	0,38
nie größere Ferienreise gemacht	3,70	0,14
<b>Ziel der letzten größeren Ferienreise:</b>		
Deutschland	16,46	0,53
Österreich, Schweiz, Südtirol	6,33	0,22
Europäisches Ausland	33,62	1,68
Außereuropäisches Ausland	9,99	0,49
<b>Kurzreise in den letzten 12 Monaten:</b>		
ja, eine	14,05	0,55
ja, mehrere	16,03	0,86
nein, keine	40,02	1,66
<b>Ziel der Kurzreise(n):</b>		
Deutschland	24,60	1,15
Österreich, Schweiz, Südtirol	7,65	0,47
Europäisches Ausland	10,90	0,57
Außereuropäisches Ausland	0,44	0,03

Struktur-Anteil in %



Affinität (Gesamt = 100)

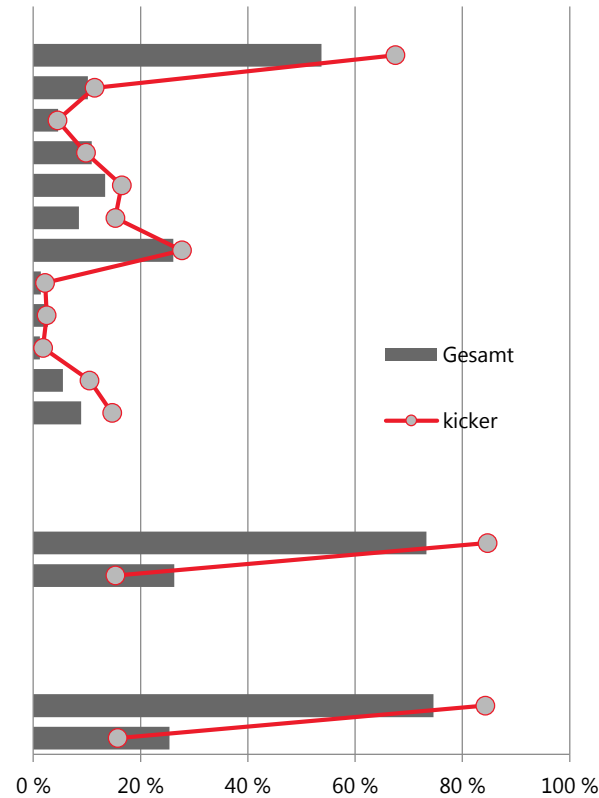


## Reiseverhalten / Multimedianeutzung

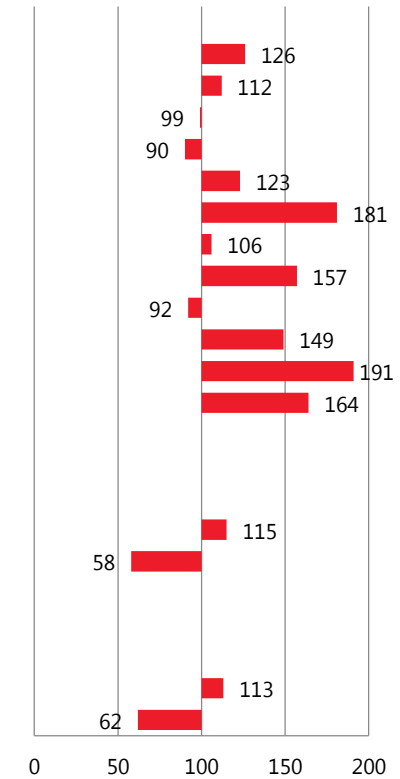
Angaben in Mio.

	Gesamt	kicker
<b>Basis:</b>	70,09	3,07
<b>Art der Reisen in den letzten 2 Jahren:</b>		
Bade-/ Sonnenurlaub	37,67	2,07
Wellness-/ Fitnessurlaub	7,16	0,35
Bildungs-/ Sprachreise	3,20	0,14
Kultur-/ Studienreise	7,61	0,30
Rundreise	9,41	0,51
Skiurlaub, Wintersporturlaub	5,92	0,47
Städtereisen	18,26	0,85
Trekkingurlaub	0,99	0,07
Kreuzfahrt	1,90	0,08
Jacht-, Segel-, Motorbooturlaub	0,87	0,06
Urlaub in einem Club	3,86	0,32
Event-, Veranstaltungsreise	6,25	0,45
<b>Nutzung eines PCs, Laptops oder Notebooks:</b>		
ja	51,64	2,60
nein	18,46	0,47
<b>Nutzung von Internet in den letzten 12 Monaten:</b>		
ja	52,32	2,59
nein	17,77	0,48

Struktur-Anteil in %



Affinität (Gesamt = 100)

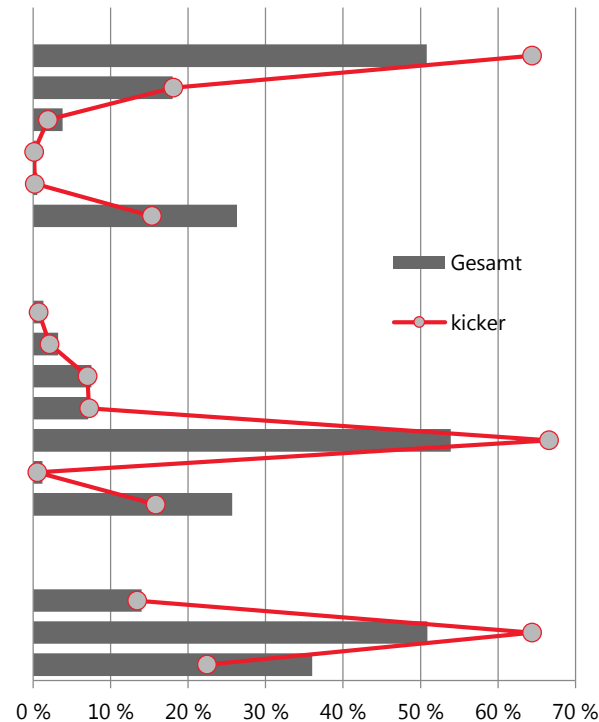


## Multimedienutzung und moderne Technik

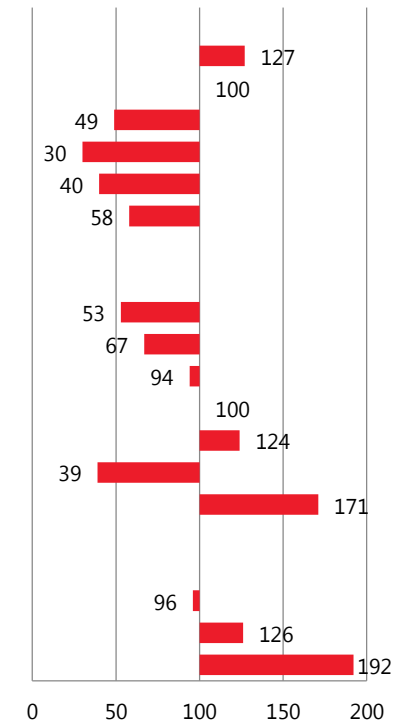
Angaben in Mio.

	Gesamt	kicker
<b>Basis:</b>	70,09	3,07
<b>Nutzungshäufigkeit eines PCs, Laptops oder Notebooks:</b>		
täglich/ fast täglich	35,62	1,98
mehrmals in der Woche	12,64	0,56
mehrmals im Monat	2,70	0,06
etwa einmal im Monat	0,31	0,00
seltener	0,36	0,01
keine Nutzung	18,46	0,47
<b>Nutzung von Internet (Mo-Fr):</b>		
an einem Tag	0,88	0,02
an zwei Tagen	2,24	0,07
an drei Tagen	5,26	0,22
an vier Tagen	5,00	0,22
an fünf Tagen	37,80	2,05
seltener	0,86	0,01
nie	0,05	0,00
<b>Nutzung von Internet (Sa-So):</b>		
an einem Tag	9,79	0,41
an beiden Tagen	35,65	1,97
Seltener	5,61	0,17
nie	1,04	0,03

Struktur-Anteil in %



Affinität (Gesamt = 100)



Untersuchungssteckbrief

**Grundgesamtheit:**

Personen (Mio.): 70,094  
Haushalte (Mio.): 40,219

Fallzahlen  
Pressemedientranche

Summe Personengewichte 35.776  
Summe Haushaltsgewichte 34.534

**Erhebungszeiträume:**

PT 2017 1. Welle 04.09.2016 04.02.2017  
PT 2017 2. Welle 05.03.2017 15.07.2017

**Objektdaten:**

Copy-Preis 2,80 Euro

**Auflage IVW IV/2018:**

Verkaufte Auflage 122.520 Exemplare  
Abonnenten Auflage 48.083 Exemplare

**Reichweite:**

Gesamt in Mio. 3,07 Mio.  
Gesamt in Prozent 4,4 %  
Männer in Mio. 2,98 Mio.  
Männer in Prozent 8,7 %

**Erhebung und Ausweisung:**

	erhoben	ausgewiesen
Zeitschriften / Wochenzeitungen	159/164 (1)	155
Supplements / Zeitungsmagazine	3/4 (1)	2
Lesezirkel	1	1

(1) PT 2017, 1. Welle / PT 2017, 2. Welle

**Anzeigenpreise 2018:**

1/1 Seite ein- bis vierfarbig 27.600 Euro  
1/1 Seite 2./4. Umschlagseite 30.360 Euro  
1/1 Seite gegenüber Zeitungsteil 28.980 Euro

**1.000-Kontakt-Preis 1/1 4c:**

Gesamt 8,99 Euro  
Männer 9,25 Euro



## Kontakt

Olympia-Verlag GmbH  
Vermarktung kicker  
Badstr. 4-6  
90402 Nürnberg  
Fax: 0911/216-2739  
E-Mail: [anzeigen@kicker.de](mailto:anzeigen@kicker.de)  
[www.olympia-verlag.de](http://www.olympia-verlag.de)

## Vermarktung

### Leitung

Martin Schumacher  
Tel.: 0911/216-2212  
E-Mail: [m.schumacher@kicker.de](mailto:m.schumacher@kicker.de)

### Stellv. Leitung Print

Otto Hofbeck  
Tel.: 0911/216-2215  
E-Mail: [o.hofbeck@kicker.de](mailto:o.hofbeck@kicker.de)

### Stellv. Leitung Digitale Medien

Marco Lutz  
Tel.: 0911/216-2240  
E-Mail: [m.lutz@kicker.de](mailto:m.lutz@kicker.de)